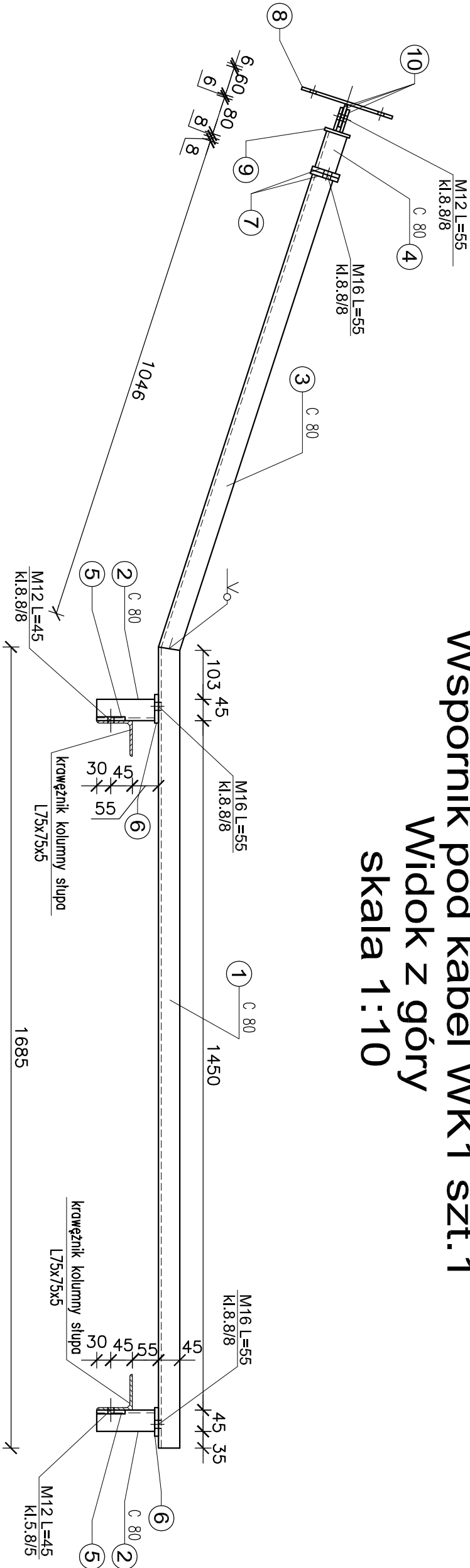


Wspornik pod kabel WK1 szt.1
Widok z góry
skala 1:10



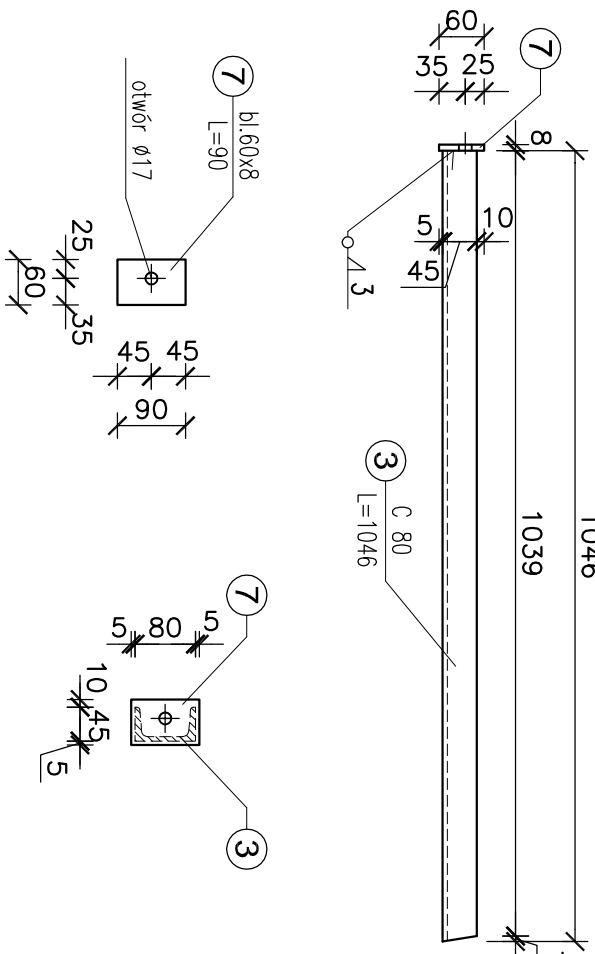
Zestawienie stali profilowej

Lp.	Profil	Długość [mm]	Ilość [szt.]	Masa [kg]			Gatunek stali
				jednostk. [kg/mb]	1 szt. [kg]	całkowita [kg]	
1	C80	1685	1	8,64	14,56	14,56	S235 JR
2	C80	122	2	8,64	1,06	2,12	S235 JR
3	C80	1046	1	8,64	9,04	9,04	S235 JR
4	C80	80	1	8,64	0,69	0,69	S235 JR
5	bl.40x8	60	4	2,51	0,15	0,60	S235 JR
6	bl.60x8	90	2	3,77	0,34	0,68	S235 JR
7	bl.60x8	90	2	3,77	0,34	0,68	S235 JR
8	bl.100x6	200	1	4,71	0,94	0,94	S235 JR
9	bl.55x6	90	1	2,59	0,24	0,24	S235 JR
10	bl.40x6	50	3	1,89	0,10	0,30	S235 JR
suma				29,85			
dodatek na spoiny 1,8%,				0,54			
masa całkowita				30,39			

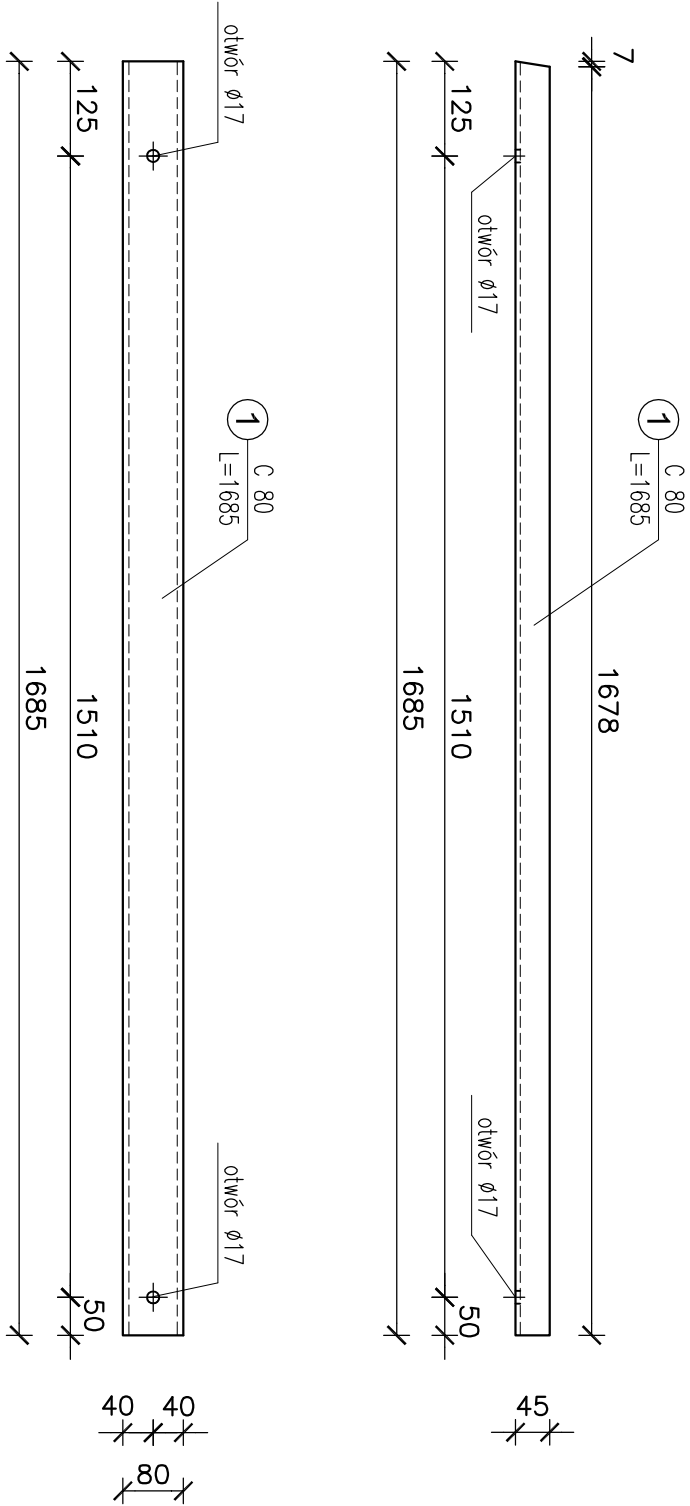
Wykaz śrub

Śruby	Śruby		Nakrętki		Podkładki		
średnica i klasa /nakrętka klasa	Długość [mm]	Ilość [szt.]	Cieężar [kg]	Ilość [szt.]	Cieężar okrągłe [kg]		
M12 kl.8/8	45	4	0,20	4	0,06	4	0,03
M12 kl.8/8	55	1	0,06	1	0,02	2	0,01
M16 kl.8/8	55	3	0,34	3	0,10	3	0,04
SUMA			0,60		0,18		0,08

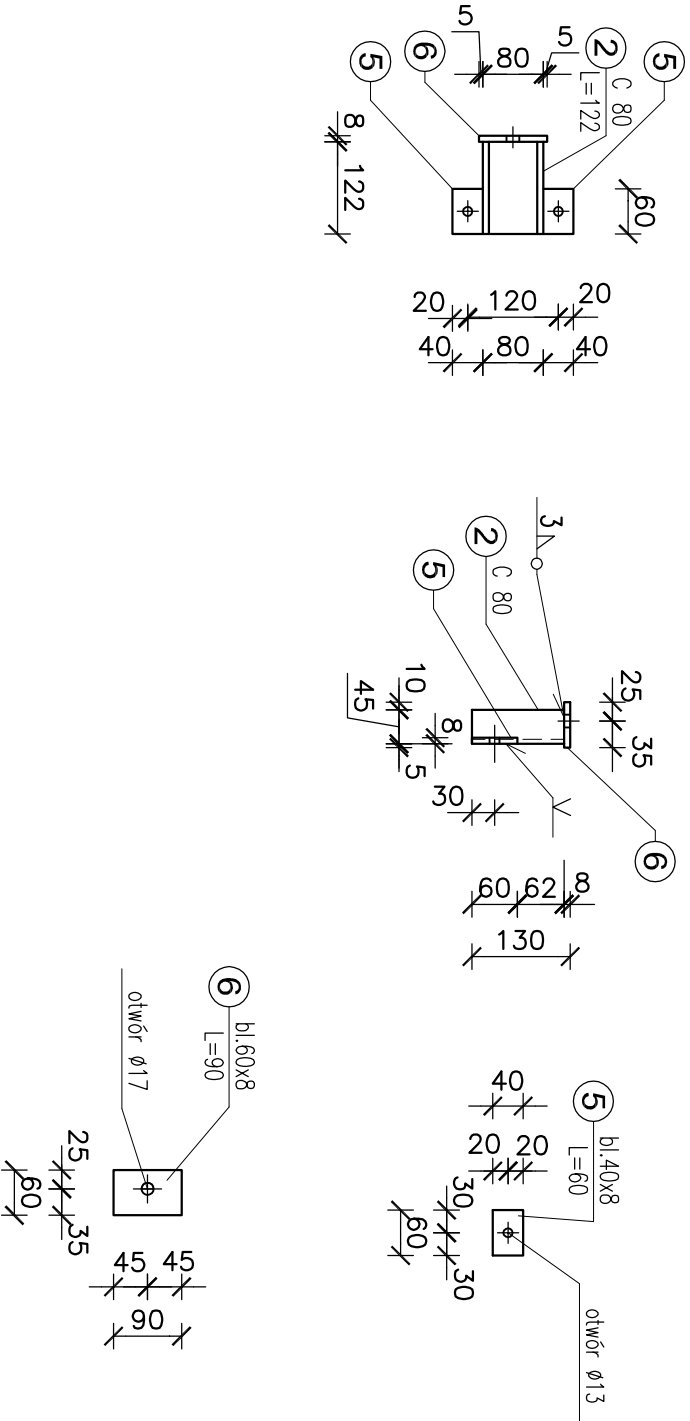
Element nr.3 i nr7
skala 1:10



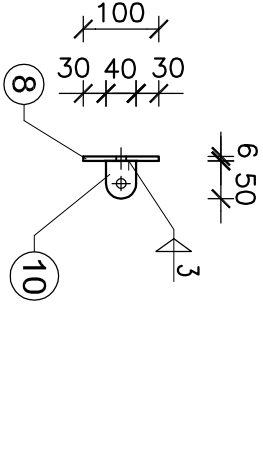
Element nr.1
skala 1:10



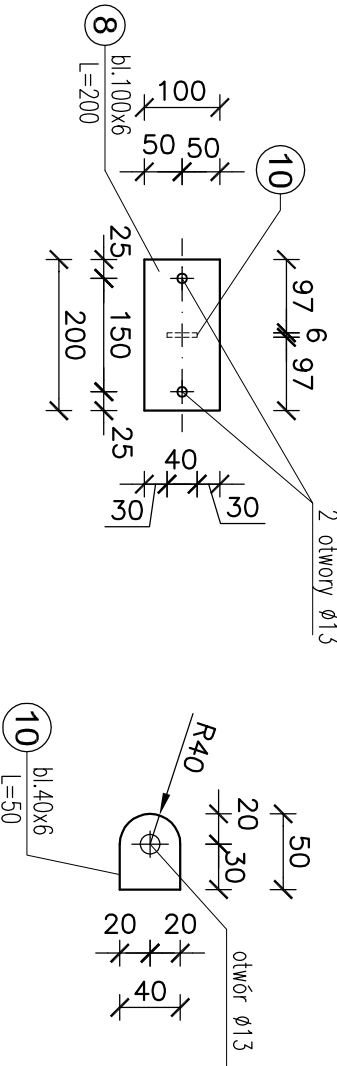
Element nr.2
skala 1:10



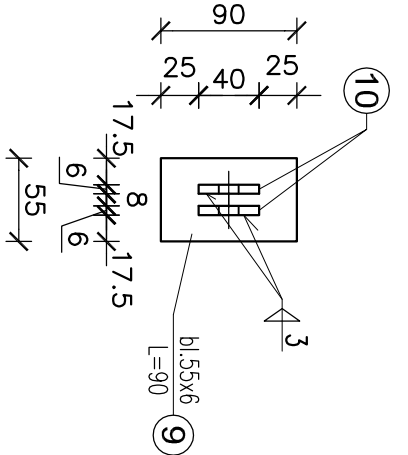
Element nr8 i nr10
skala 1:10



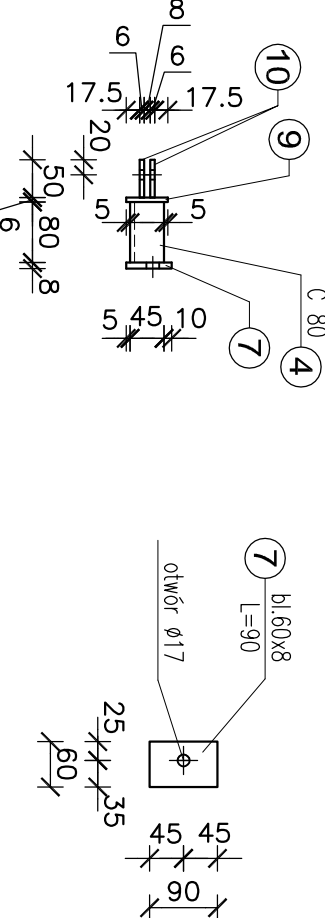
skala 1:5



skala 1:5



Element nr4
skala 1:10



STAL: S235
Elektrody: E 380 RC11
Nieoznaczone spoiny pachwinowe
o grubości 0,7 cieńszego elementu
Spoiny czołowe na pełny przetop

GENERALNY PROJEKTANT TERA GROUP Pracownia Architektoniczna Sp. z o.o. ul. Słowackiego 7/2, 01-644 Warszawa tel. 22 626 17 22, 22 626 17 23 e-mail: biuro@tera-grupa.pl, biuro@tera-grupa.pl		Projektant mgr inż. Witold Kowalczyk mgr inż. Marek Pius mgr inż. Tadeusz Pius mgr inż. Katarzyna		Data 03.2017 BRANŻA KONSTRUKCJA	
Elektroprojekt S.N. 25-520 Kielec ul. Targowa 18 ul. Słowackiego 7/2, 01-644 Warszawa tel. 22 626 17 22, 22 626 17 23 e-mail: biuro@tera-grupa.pl, biuro@tera-grupa.pl		Przebudowa linii napowietrznych WN 110kV w ramach wykonania uzbrojenia terenów inwestycyjnych Kieleckiego Parku Technologicznego w Kielecach.		Data 03.2017 BRANŻA KONSTRUKCJA	
Gmina Kielec - Kielecki Park Technologiczny ul. Olszowskiego 8, 25-563 Kielec		Przebudowa linii napowietrznych WN 110kV w ramach wykonania uzbrojenia terenów inwestycyjnych Kieleckiego Parku Technologicznego w Kielecach.		Data 03.2017 BRANŻA KONSTRUKCJA	
Tytuł projektu: Wsporniki pod kabeł WK1		Przebudowa linii napowietrznych WN 110kV w ramach wykonania uzbrojenia terenów inwestycyjnych Kieleckiego Parku Technologicznego w Kielecach.		Data 03.2017 BRANŻA KONSTRUKCJA	
Rok zakończenia 1981		Przebudowa linii napowietrznych WN 110kV w ramach wykonania uzbrojenia terenów inwestycyjnych Kieleckiego Parku Technologicznego w Kielecach.		Data 03.2017 BRANŻA KONSTRUKCJA	
Rok zakończenia 1981		Przebudowa linii napowietrznych WN 110kV w ramach wykonania uzbrojenia terenów inwestycyjnych Kieleckiego Parku Technologicznego w Kielecach.		Data 03.2017 BRANŻA KONSTRUKCJA	